

GÎTES APPART LEFORT - LA ROCHE-POSAY

GÎTES APPART LEFORT - LA ROCHE-POSAY

Bienvenue dans nos locations de vacances pour touristes et curistes à La Roche-Posay

<https://location-lefort-larocheposay.fr>





Jacques et Pascale LEFORT

+33 5 49 20 11 65

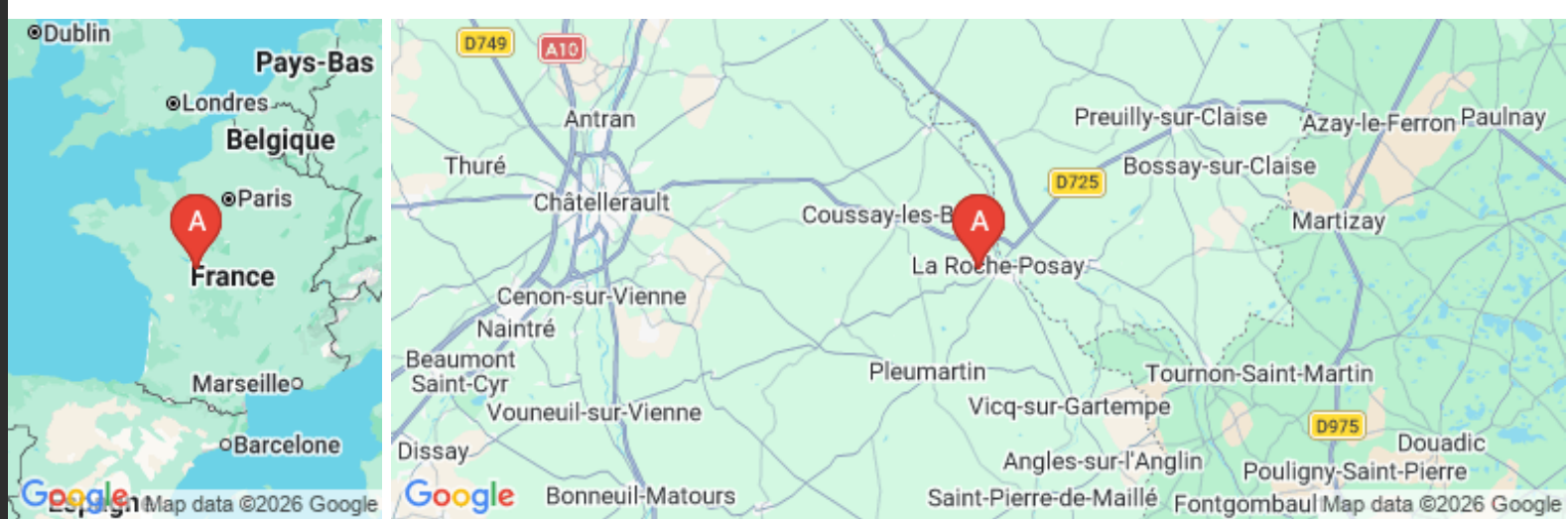
+33 7 68 01 16 25

A Gîte Apart N°1 Lefort - La Roche-Posay : 48

Les Sarrazins 86270 LA ROCHE-POSAY

B Gîte Apart N°2 Lefort - La Roche-Posay : 48

rue des Sarrazins 86270 LA ROCHE-POSAY





Gîte Apart N°1 Lefort - La Roche-Posay



Appartement



4

personnes



1

chambre



0

m2

Vous serez surpris et charmé par ce petit nid douillet au calme jouxtant la forêt, qui permet de parcourir en quelques minutes les 950 m vous séparant du centre-ville dynamique de la Roche-Posay. A 500 mètres à vol d'oiseau des thermes, il vous faudra néanmoins parcourir 2 km pour les rejoindre, soit une marche apaisante ou de remise en forme ! Les 27m2 sont optimisés par un agencement fonctionnel de l'équipement nécessaire pour un séjour de cure confortable. Perron 4 marches sans accès PMR : cuisine équipée, chambre 4 couchages (grand lit et 2 lits superposés), salle de bains - WC - Chauffage central - Parking et espace extérieur privés - Antiacariens - Abri vélos - Charges comprises.



Pièces et équipements

<i>Chambres</i>	Chambre(s): 1 Lit(s): 3 dont lit(s) 1 pers.: 2 dont lit(s) 2 pers.: 1 1 lit 2 places en 140 cm. + 2 lits superposés de 90cm en 2 mètres de long 2 armoires dont 1 avec miroir 1 bureau
<i>Salle de bains / Salle d'eau</i>	Salle de bains avec baignoire Salle de bains privée Salle(s) de bains (avec baignoire): 1 La salle de bain est suffisamment spacieuse pour accueillir le lave linge et un élément avec porte fixé au mur pour ranger vos produits de soins.
<i>WC</i>	WC: 1 WC indépendants WC privés et indépendants de la salle de bain
<i>Cuisine</i>	Cuisine Congélateur Four Four à micro ondes Lave vaisselle Réfrigérateur Espace cuisine optimisé et fonctionnel, bien équipé aussi en petit électro ménager pour vous permettre de cuisiner si tel est votre plaisir : pied plongeur, rapeur/éminceur électrique, batteur électrique. Petits ustensiles pratiques du tire bouchon au couteau à huître en passant par le couteau à pain et sa planche, le casse noix...Le grill pain, la bouilloire et la cafetière électrique sont présents eux aussi. Elle offre un petit espace salon pour vous reposer dans le canapé fixe face au téléviseur grand écran plat.
<i>Autres pièces</i>	
<i>Media</i>	Télévision Wifi
<i>Autres équipements</i>	Lave linge privatif Matériel de repassage
<i>Chauffage / AC</i>	Chauffage
<i>Exterieur</i>	Abri pour vélo ou VTT Barbecue Jardin privé Salon de jardin Terrain non clos
<i>Divers</i>	Votre appartement ouvre sur un jardin privatif équipé d'un salon de jardin, de chaises longues et d'un barbecue. Une partie commune offre un terrain de boules, à partager avec les occupants de l'autre logement, situé dans le pignon opposé de votre appartement. Cette disposition des appartements en pignon opposés permet de préserver l'intimité de chacun en extérieur comme en intérieur. L'ensemble est situé sur un terrain arboré et en herbe d'1 hectare, sans plate bande fleurie, mais régulièrement tondu.

Infos sur l'établissement



Communs

Dans maison Entrée indépendante
Habitation indépendante

Les propriétaires ne résident pas sur place, mais répondent rapidement à toute demande et se déplacent chaque fois que cela est nécessaire pour veiller au bien être de leurs locataires.
C'est aussi pour cela qu'ils ont des clients fidèles !



Activités

un bac à sable est à disposition devant chaque appartement pour chaque jardin privatif.



Réseaux

Accès Internet
Accès gratuit. Le code wifi figure sur l'état des lieux donné à la remise des clés.



Stationnement

Parking privé
Plusieurs emplacements parkings sont affectés pour chaque appartement.



Services

Location de draps et/ou de linge
La literie est traitée anti acarien : sous taies d'oreillers, alèses, oreillers, couettes (240 par 190) compris dans le tarif de location. Une housse de couette de protection est fournie.
Il vous appartient d'apporter votre nécessaire de couchage : vos draps plats ou housses de couettes, draps housses, taies d'oreiller.
Location de draps ou de linge possible et à signaler sur le contrat de réservation et à ajouter au montant du forfait cure.
Pour les locations à la semaine ou au week-end, le nécessaire de couchage est inclus dans le montant.



Extérieurs

Terrain de pétanque
2 bacs à sable : un bac à sable à disposition par appartement.
Au delà des espaces privatifs de chaque appartement, la propriété qui s'étend sur 1 hectare offre une belle aire de jeu pour les enfants.
Idéalement placée en bout de rue et jouxtant la forêt de la Roche-Posay, vous pouvez partir pour des promenades en forêt, rejoindre des sentiers de marche, parcourir des boucles plus ou moins longues qui vous ramènent à votre point de départ.

A savoir : conditions de la location

Arrivée Pour l'horaire d'arrivée du dimanche, 16h est souhaité, mais nous nous adaptons à la demande.

Départ Les départs sont fixés de préférence le samedi matin pour les séjours de cure, mais nous nous adaptons à la demande.

Langue(s) parlée(s) Anglais Espagnol Français

Annulation/Prépaiement/Dépot de garantie Les arrhes représentent 25% du montant de la location (hors taxe de séjour) et sont à joindre au contrat signé en retour pour acter la réservation. Location toute charge comprise. Il convient d'ajouter la taxe de séjour de 0.88€ par nuitée et par personne majeure, au montant indiqué.

Moyens de paiement Chèques bancaires et postaux Chèques Vacances
Le tarif semaine indiqué est celui pratiqué pour un forfait cure, soit un total de 590€ pour un forfait cure de 3 semaines auquel il convient d'ajouter la taxe de séjour de 0.88€ par nuitée, et par personne majeure. Pour une semaine, de samedi au samedi, soit 7 nuitées, hors forfait cure, le tarif est de : 420€ pour 4 personnes, taxe de séjour incluse.

Ménage Nous mettons un soin tout particulier à veiller à l'entretien régulier du gîte et de ses abords. Les locataires apprécient cette attention qui leur permet de jouir de locaux propres et assainis. Aussi, il est demandé de veiller à rendre l'appartement dans l'état de propreté dans lequel il a été trouvé. Ce contrat est respecté et les locataires apprécient de ne pas être facturés d'un forfait ménage supplémentaire.

Draps et Linge de maison Pour les séjours de cure, le linge est fourni sur demande et fait l'objet d'une facturation supplémentaire. Pour les courts séjours, d'une semaine ou de 2 nuitées, les draps sont fournis et inclus dans le prix.

Enfants et lits d'appoints Lit bébé

Vous avez à disposition pour les tout petits : une table à langer, avec la baignoire bébé, une chaise haute en plus du lit parapluie.

Animaux domestiques Les animaux ne sont pas admis. En raison du labell antiacarien que nous respectons en prenant soin de choisir une literie adaptée et en apportant une grande attention au ménage afin de garantir un logement le moins allergisant possible, nous ne pouvons accepter les animaux aussi petits et mignons soient-ils.

Tarifs (au 02/05/26)

Gîte Appart N°1 Lefort - La Roche-Posay

Les tarifs indiqués à la semaine sont ceux des forfaits cures 20 nuitées. Forfait cure 20 nuitées : 590€ / de novembre à février un supplément de 50€ est appliqué sur le forfait cure

Tarifs en €:	Tarif 1 nuit en semaine (L, M, M, J, D)	Tarif 1 nuit en weekend (V ou S)	Tarif 2 nuits weekend (V+S)	Tarif 7 nuits semaine
du 01/01/2026 au 01/01/2027			300€	197€



Gîte Apart N°2 Lefort - La Roche-Posay

☆☆



Appartement



10

personnes



4

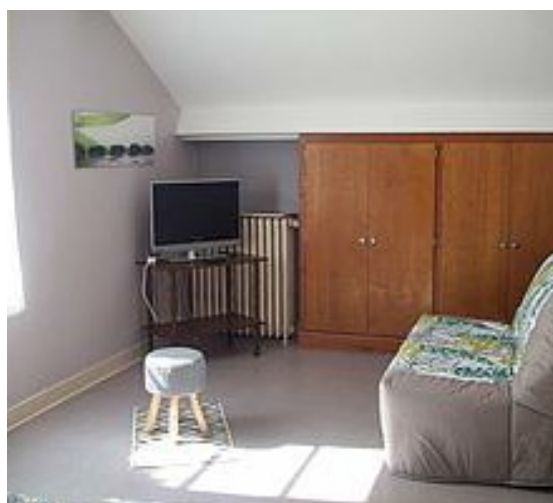
chambres



0

m²

Laissez-vous séduire par le confort d'un grand appartement à la capacité d'accueil modulable et donc adaptable en tarif selon le nombre d'occupants et de chambres souhaitées : 70m² en rez de chaussée avec 1 ou 2 chambres ou les 2 niveaux avec 3 ou 4 chambres sur 99m². Idéalement niché au calme, à l'orée de la forêt, il vous permet de descendre en quelques minutes vers le centre ville dynamique situé à 950 mètres puis de rejoindre les thermes du Connétable pour une marche vivifiante de 2 km depuis le gîte. Depuis les fenêtres ou la terrasse, vous admirerez une vue dégagée sur la nature et sur la Roche-Posay, son donjon, le clocher de son église au soleil levant... Cette bâtisse indépendante est construite sur une propriété d'1 ha offrant un bel espace extérieur arboré et en herbe, entretenu régulièrement pour votre confort. L'hébergement ne bénéficie pas d'accès PMR.



Pièces et équipements

<i>Chambres</i>	Chambre(s): 4 Lit(s): 6 dont lit(s) 1 pers.: 3 dont lit(s) 2 pers.: 3 Ces lits sont répartis en 4 chambres, toutes équipées d'une armoire. Le canapé BZ du second salon situé à l'étage permet un couchage.	
<i>Salle de bains / Salle d'eau</i>	Salle de bains avec baignoire Sèche serviettes	Salle de bains privée
<i>WC</i>	Salle(s) de bains (avec baignoire): 2 1 salle de bain par niveau. Chaque baignoire est équipée d'une douchette qui se fixe au mur pour se doucher. Le lave linge se trouve dans la salle de bain du rez-de-chaussée. WC: 2 WC indépendants Les WC sont répartis à raison d'1 par niveau, indépendants des salles de bain.	
<i>Cuisine</i>	Cuisine Congélateur Four à micro ondes Réfrigérateur Four Lave vaisselle Espace cuisine optimisé et fonctionnel, bien équipé aussi en petit électro ménager pour vous permettre de cuisiner si tel est votre plaisir : pied plongeur, rapeur/éminceur électrique, batteur électrique. Petits ustensiles pratiques du tire bouchon au couteau à huître en passant par le couteau à pain et sa planche, le casse noix...Le grill pain, la bouilloire et la cafetière électrique sont présents eux aussi. La vaisselle, la batterie de cuisine, les verres à eau, à vin, à apéritif sont prévus pour un accueil de 12 personnes. Des grands plats de services sont prêts pour les week-end festifs ou repas de famille. Un second réfrigérateur/congélateur est mis à disposition au rez-de-chaussée, lorsque le gîte est occupé à partir de 6 personnes et 4 chambres.	
<i>Autres pièces</i>	Salon Terrasse	Séjour
<i>Media</i>	Télévision Téléphone	Wifi
<i>Autres équipements</i>	Lave linge privatif Pour sécher le linge, vous disposez d'au moins 50 m. de fil à linge en extérieur à l'ombre, d'un étendoir intérieur, sinon, la laverie en centre ville propose des séchoirs de différentes capacités et très bien entretenus.	Matériel de repassage
<i>Chauffage / AC</i>	Chauffage	
<i>Exterieur</i>	Abri pour vélo ou VTT Jardin privé Salon de jardin	Barbecue Jardin Terrain non clos
<i>Divers</i>	Chauffage central à pellets pour un confort douillet. Par fortes chaleurs, la climatisation est mise en marche dans le séjour à condition de maintenir les fenêtres et portes fermées. Un espace privé extérieur est réservé pour chaque appartement, sans vis à vis	

Infos sur l'établissement



Communs

Dans maison
Habitation indépendante

Entrée indépendante

Les propriétaires ne résident pas sur place mais sont réactifs aux sollicitations et savent se rendre disponibles chaque fois que cela est nécessaire pour veiller à votre bien être.



Activités

Au-delà des espaces privatifs de chaque appartement, la propriété qui s'étend sur 1 hectare offre une belle aire de jeu pour les enfants et les plus grands ! Idéalement placée en bout de rue et jouxtant la forêt de la Roche-Posay, vous pouvez partir pour des promenades en forêt, rejoindre des sentiers de marche, parcourir des boucles plus ou moins longues qui vous ramènent à votre point de départ.



Réseaux

Accès Internet

Le code Wifi figure sur l'état des lieux remis dès votre arrivée.



Stationnement

Parking

Parking privé

Plusieurs emplacements parkings sont affectés pour chaque appartement.



Services

Location de draps et/ou de linge

La literie est traitée anti acarien : sous taies d'oreillers, alèses, oreillers, couettes (240 par 190) sont compris dans le tarif de location. Une housse de couette de protection est fournie pour chaque couette.
Il vous appartient d'apporter votre nécessaire de couchage : vos draps plats ou housses de couettes, draps housses, taies d'oreiller.
Location de draps ou de linge est possible et à signaler sur le contrat de réservation et à ajouter au montant du forfait cure.
Pour les locations à la semaine ou au week-end, le nécessaire de couchage est inclus dans le montant.



Extérieurs

Terrain de pétanque

Parc

Un bac à sable est mis à disposition pour chaque appartement, dans chaque espace privé.

A savoir : conditions de la location

Arrivée Nous veillons à être présents pour la remise des clés à partir de 16h le dimanche pour les séjours de cures. L'horaire est adaptable à la demande.

Départ Nous tenons à être présent pour votre départ le samedi matin à 10h pour les séjours de cures. Nous nous adaptons à la demande.

Langue(s) parlée(s) Anglais Espagnol Français

Annulation/Prépaiement/Dépôt de garantie Les arrhes représentent 25 % du montant de la location (sans la taxe de séjour) et sont à joindre au contrat signé pour acter la réservation.

Moyens de paiement Chèques bancaires et postaux Chèques Vacances

Ménage

Draps et Linge de maison Les draps ne sont pas compris au tarif du séjour de cure. Cette prestation doit être demandée et signalée sur le contrat à la réservation et sera facturée en supplément. Pour les locations à la semaine et au week-end les draps sont inclus dans le tarif.

Enfants et lits d'appoints Lit bébé
L'appartement dispose d'un lit bébé parapluie, d'une table à langer avec baignoire, et d'une chaise haute sans facturation supplémentaire, mais à signaler à la réservation.

Animaux domestiques Les animaux ne sont pas admis. Pour le respect du label antiacarien, toute la literie est traitée anti acarien : alèses, sous taies d'oreiller, couettes. Nous ne pouvons donc pas accueillir les animaux de compagnie aussi petits et mignons soient-ils.

Tarifs (au 02/05/26)

Gîte Apart N°2 Lefort - La Roche-Posay

Les tarifs indiqués à la semaine sont ceux des forfaits cures 20 nuitées. Forfait cure 20 nuitées à partir de 730€ pour 2 pers. / de novembre à février un supplément de 70€ est appliqué sur le forfait cure

Tarifs en €:	Tarif 1 nuit en semaine (L, M, M, J, D)	Tarif 1 nuit en weekend (V ou S)	Tarif 2 nuits weekend (V+S)	Tarif 7 nuits semaine
du 01/01/2026 au 01/01/2027			500€	244€

Mes recommandations

Découvrir La Roche-Posay

Toutes les activités

OFFICE DE TOURISME ET DU THERMALISME LA ROCHE-POSAY

WWW.LAROCHEPOSAY-TOURISME.COM

LA
ROCHE
POSAY
VOTRE CITE BIEN-ÊTRE



Sentier GR 48 : La Roche-Posay / Angles-sur-l'Anglin

☎ 06 11 30 46 92

🌐 <http://vienne.frandonnee.fr>

1.0 km

📍 LA ROCHE-
POSAY



La Roche-Posay, charmante station équipée de tous commerces et services, propose de nombreuses activités : le casino et ses machines à sous, un golf, l'hippodrome de la Gâtinière, le centre équestre et un centre de remise en forme : Le Spa Source. A l'arrivée d'Angles-sur-l'Anglin, par la ville basse, un paysage de carte postale vous saisit, justifiant à lui seul le titre de plus beau Village de France. Cette petite cité a conservé son caractère médiéval, de vieux escaliers en pierre, une rivière, un vieux moulin à eau et la silhouette d'un imposant donjon en ruine du Château Fort, juché sur un piton rocheux.

Mes recommandations (suite)

Découvrir La Roche-Posay

Toutes les activités

OFFICE DE TOURISME ET DU THERMALISME LA ROCHE-POSAY

WWW.LAROCHEPOSAY-TOURISME.COM

LA ROCHE POSAY
VOTRE CITE BIEN-ETRE



: Restaurants : Activités et Loisirs : Nature : Culturel : Dégustations

Mes recommandations (suite)

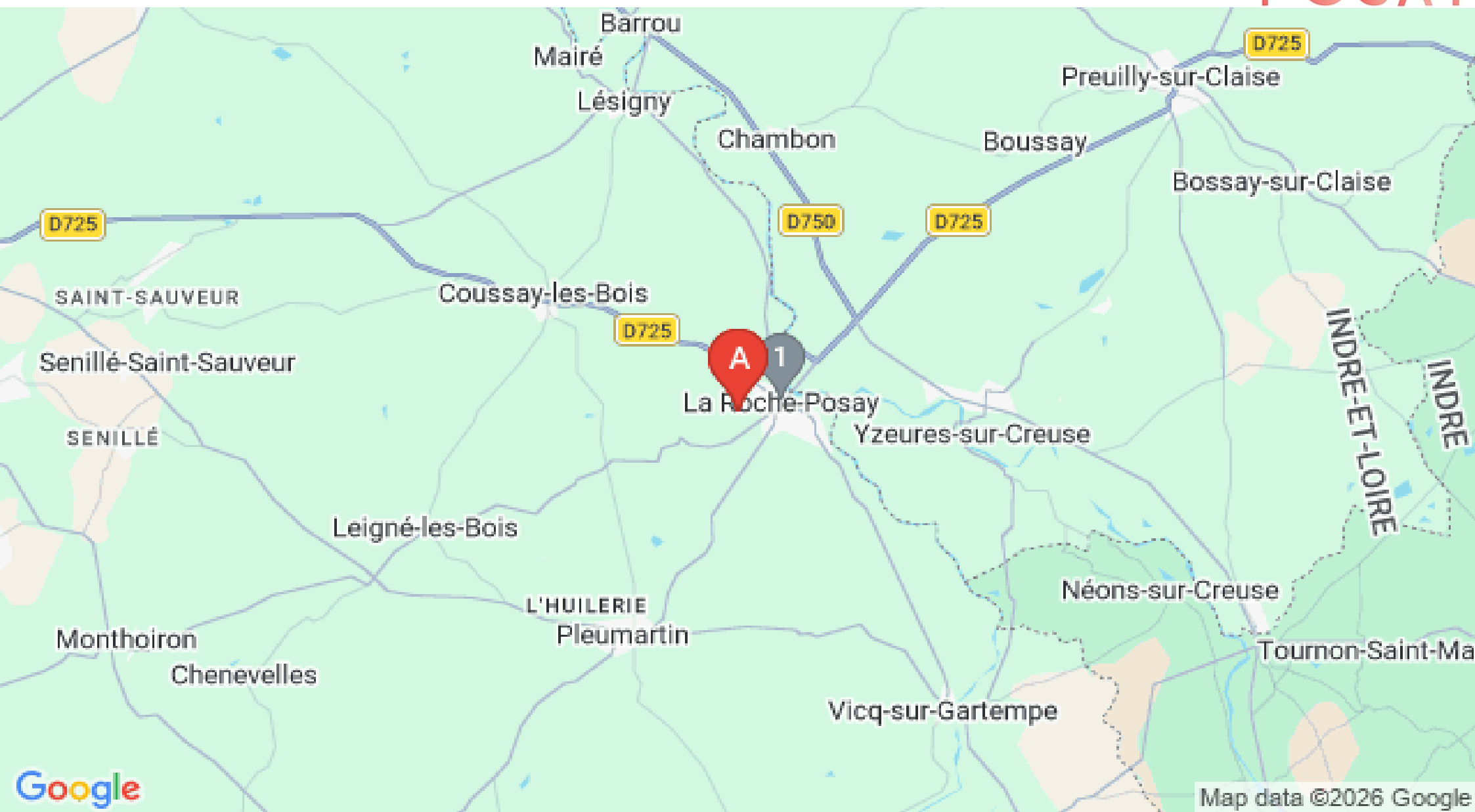
Découvrir La Roche-Posay

Toutes les activités

OFFICE DE TOURISME ET DU THERMALISME LA ROCHE-POSAY

WWW.LAROCHEPOSAY-TOURISME.COM

LA ROCHE POSAY
VOTRE CITE BIEN-ETRE



 : Restaurants  : Activités et Loisirs  : Nature  : Culturel  : Dégustations